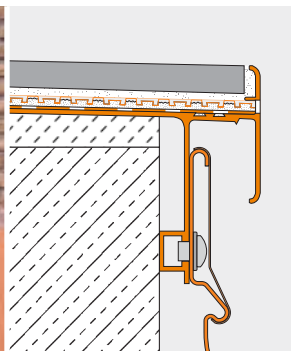




## Konstrukce balkonů a teras

Varianty 1 - 8



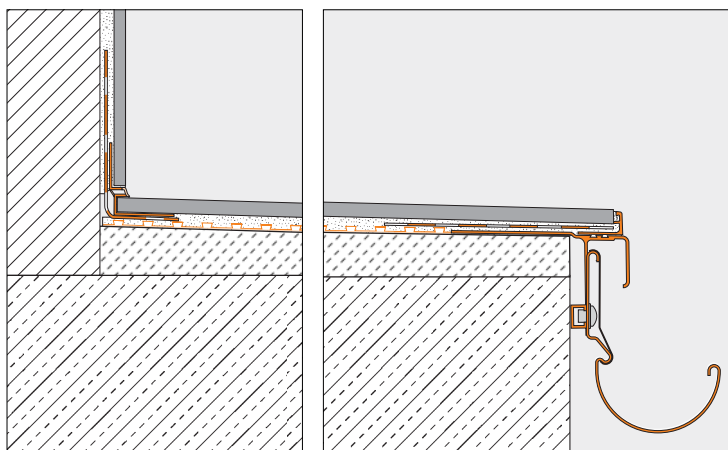


## Podlahová konstrukce se Schlüter®-DITRA

Kontaktní izolace – separace ve spojení – vyrovnání tlaku vodní páry nad nosným, vyspádaným podkladem

**Schlüter®-DITRA** je izolace v těsném spojení s obkladem a dlažbou. Kromě izolační funkce slouží Schlüter®-DITRA k separaci neutralizující prnutí mezi podkladem a obkladem, které způsobuje změna teplot. Zbytková vlhkost je z podkladu (např. čerstvý potěr) odváděna díky schopnosti Schlüter®-DITRA vyrovnávat přetlak vodní páry.

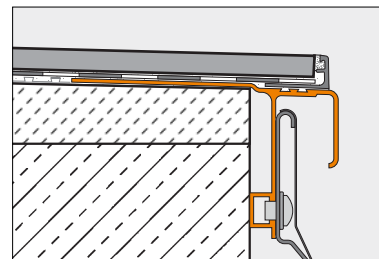
- ① **Nosná konstrukce**
- ①a **Spádový potěr**  
Předpokladem pro funkčnost konstrukce je dostatečný spád (1,5 - 2%) pro odvodnění.
- ② **Schlüter®-BARA-RTK**  
Ukončovací profil s okapničkou a drážkou pro připevnění žlabového systému Schlüter®-BARIN.
- ③ **Schlüter®-DITRA**  
Speciální polyetylenová rohož s funkcemi kontaktní izolace, separace ve spojení a vyrovnání přetlaku vodní páry.
- ④ **Schlüter®-KERDI-KEBA**  
Polyetylenová izolační páska oboustranně opatřená speciální stříží k zakotvení v těsnícím lepidle Schlüter®-KERDI-COLL pro vytvoření vodotěsného napojení stěn, spojí izolačních pásů a napojení.
- ⑤ **Schlüter®-DILEX-EKE** nebo **-EF**  
Jednodílný koutový profil pro pružné napojení podlaha/ stěna u balkonů (pro terasy: Schlüter®-DILEX-EK).
- ⑥ **Schlüter®-RONDEC, -JOLLY** nebo **-QUADEC**  
Profily pro čisté ukončení soklů. Dodávají se v různých barvách a povrchových úpravách. Materiál: nerezová ocel nebo hliník
- ⑦ **Schlüter®-BARIN**  
Žlabový systém pro odvodnění balkonů a teras z barevně lakovaného hliníku s kompletním příslušenstvím.
- ⑧ **Schlüter®-SCHIENE/-JOLLY** nebo **-RONDEC**  
Profily pro zakončení hran dlaždic z barevně lakovaného hliníku v barvách odpovídajících Schlüter®-BARA/-BARIN – nebo z nerezové oceli.
- ⑨ **Dlaždice keramické nebo z přírodního kamene**  
Pokládka do tenkého lože hydraulicky tuhnoucího, vodovzdorného a mrazuvzdorného lepidla.





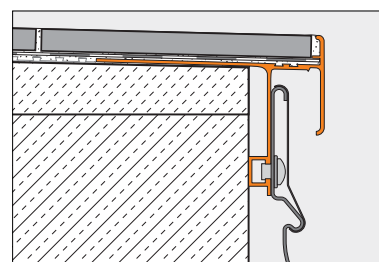
### Schlüter®-BARA-RTK

**Schlüter®-BARA-RTK** je ukončovací profil s okapničkou pro osazení na hotový spádový potěr. Profil má drážku pro připevnění žlabového systému **Schlüter®-BARIN**. Prohloubený přechod k okapničce umožňuje ukončení hrany dlažby profilem **Schlüter®-RONDEC** nebo **-JOLLY**. Dlaždice se však mohou pokládat také s přesahem.



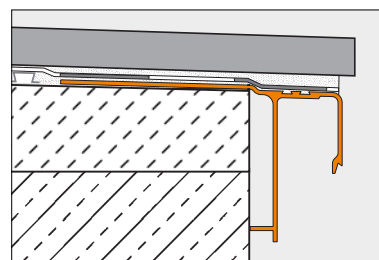
### Schlüter®-BARA-RTKEG

**Schlüter®-BARA-RTKEG** je ukončovací profil s okapničkou pro osazení na hotový spádový potěr. Profil má drážku pro připevnění žlabového systému **Schlüter®-BARIN**. Je vhodný pro konstrukční skladbu s kontaktní separací **Schlüter®-DITRA**. Jeho uzavřená čelní hrana čistě zakončuje dlažbu.



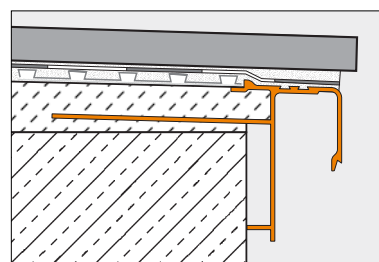
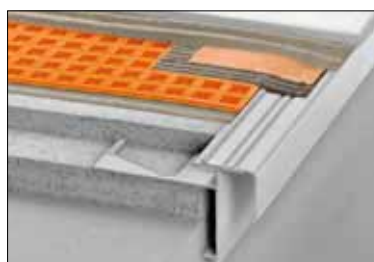
### Schlüter®-BARA-RAK

**Schlüter®-BARA-RAK** je ukončovací profil s okapničkou z barevně lakovaného hliníku. Osazuje se na hranu hotové vyspádované plochy a slouží jako ukončovací a okapová hrana. **Schlüter®-BARA-RAK** není určen pro montáž žlabového systému **Schlüter®-BARIN**. Dodatečným vyvrtáním otvorů  $\varnothing 7$  mm, je však i toto možné.



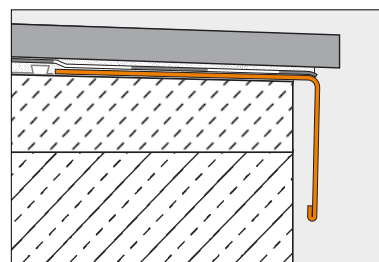
### Schlüter®-BARA-RAM

**Schlüter®-BARA-RAM** je ukončovací profil s okapničkou z barevně lakovaného hliníku. Osazuje se na hranu hrubé konstrukce ve správné výšce a slouží zároveň jako šablona pro stažení spádového potěru. **Schlüter®-BARA-RAM** není určen pro montáž žlabového systému **Schlüter®-BARIN**. Dodatečným vyvrtáním otvorů  $\varnothing 7$  mm, je však i toto možné.



### Schlüter®-BARA-RW

**Schlüter®-BARA-RW** je úhelníkový ukončovací profil z nerezové oceli nebo barevně lakovaného hliníku pro ukončení volných hran balkonů a teras.





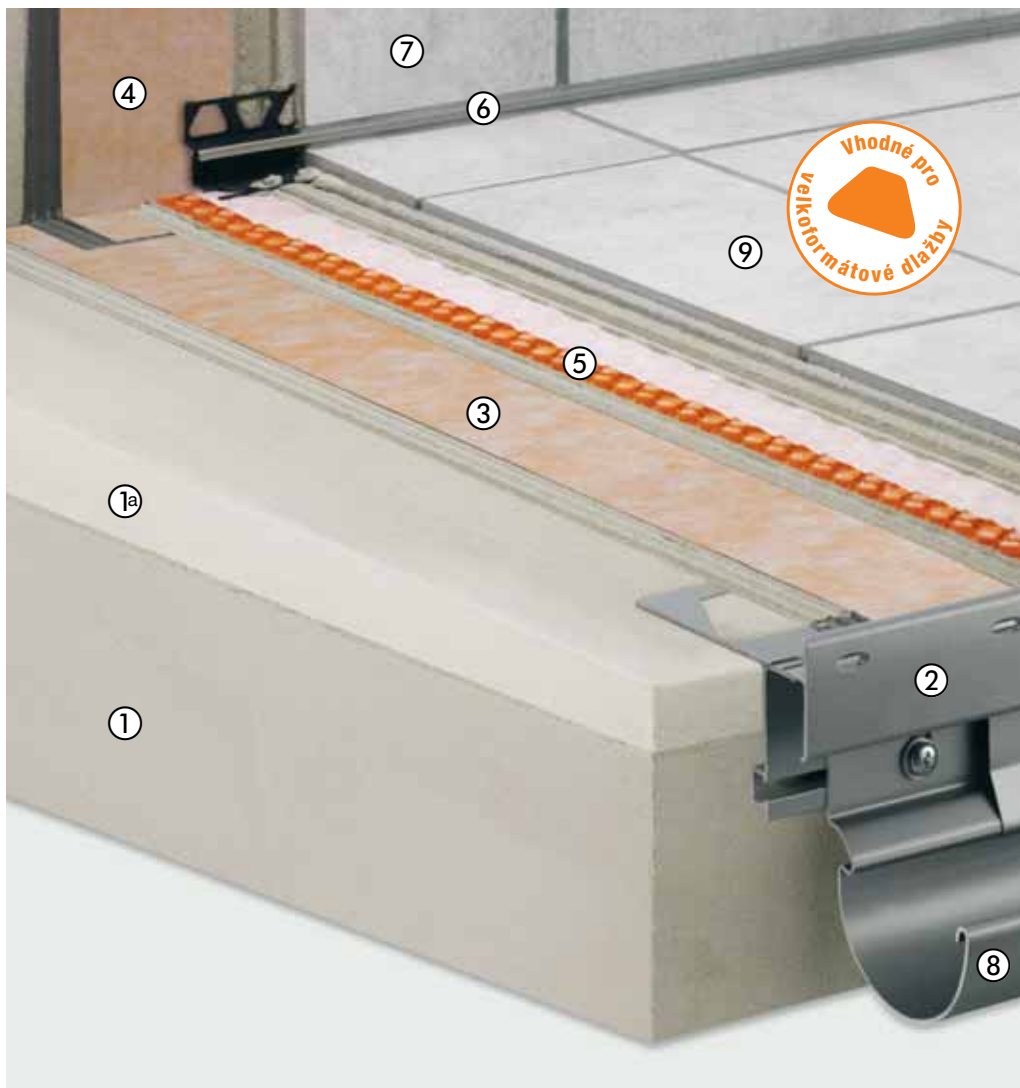


## Podlahová konstrukce se Schlüter®-KERDI a -DITRA-DRAIN

### Kontaktní izolace - kontaktní drenáž – separace ve spojení

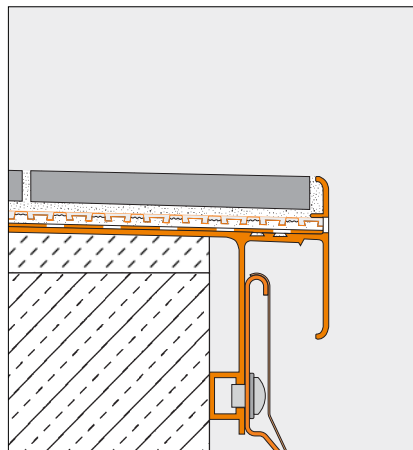
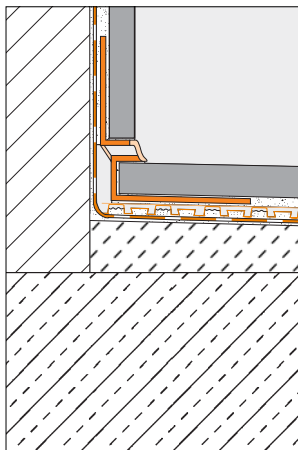
Nosná konstrukce s povrchem ve spádu je chráněna proti pronikající vodě kontaktní izolací **Schlüter®-KERDI**. Na izolaci se pokládá do tenké vrstvy lepidla kontaktní drenáž **Schlüter®-DITRA-DRAIN**. Pomocí **Schlüter®-DITRA-DRAIN** dochází k celoplošnému provzdušnění nalepené dlažby, čímž dochází k rychlému a rovnoměrnému schnutí/vytvrdnutí tenké vrstvy lepidla. Vznikající pnutí je neutralizováno separační funkcí **Schlüter®-DITRA-DRAIN**.

- ① **Nosná konstrukce**
- ①a **Spádový potěr**  
Předpokladem pro funkčnost konstrukce je dostatečný spád (1,5 - 2%) pro odvodnění.
- ② **Schlüter®-BARA-RTKE**  
Ukončovací profil s okapničkou a drážkou pro připevnění žlabového systému Schlüter®-BARIN. Otvory zajišťují dostatečně velký průřez pro odvodnění a provzdušnění.
- ③ **Schlüter®-KERDI**  
Kontaktní izolace z polyetylénu. Spoje jsou lepené těsnícím lepidlem Schlüter®-KERDI-COLL.
- ④ **Schlüter®-KERDI-KEBA**  
Polyetylénová izolační páska oboustranně opatřená speciální stříží k zakotvení v těsnícím lepidle Schlüter®-KERDI-COLL pro vytvoření vodotěsného napojení stěn, spojů izolačních pásů a napojení.
- ⑤ **Schlüter®-DITRA-DRAIN**  
Kontaktní drenáž z polyetylénové rohože s funkcemi kontaktní drenáž, provzdušnění a separace ve spojení.  
*Zachovejte možnost odvodnění!*
- ⑥ **Schlüter®-DILEX-EKE** nebo **-EF**  
Jednodílný koutový profil pro pružné napojení podlaha/stěna u balkonů (pro terasy: Schlüter®-DILEX-EK).
- ⑦ **Soklové dlaždice**
- ⑧ **Schlüter®-BARIN**  
Žlabový systém pro odvodnění balkonů a teras z barevně lakovaného hliníku s kompletním příslušenstvím.
- ⑨ **Dlaždice keramické /slinuté nebo z přírodního kamene**  
Pokládka – také velkých formátů - do tenkého lože hydraulicky tuhnoucího, vodovzdorného a povětrnostním vlivům odolného lepidla.  
Tloušťka dlaždic:  $\geq 8$  mm

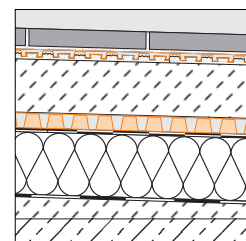


Zde zobrazená skladba platí pouze pro volně vyložené balkony (s modifikovaným ukončením volných hran) a terasy na rostlém terénu.

U konstrukčních skladeb nad střešními terasami (nad uzavřenou nebo obydlenou částí) s tepelnou izolací, provedených podle platných technických předpisů je nad hydroizolací nutná roznášecí vrstva (potěr).



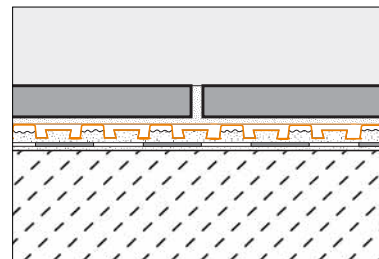
Konstrukční skladba nad střešními terasami





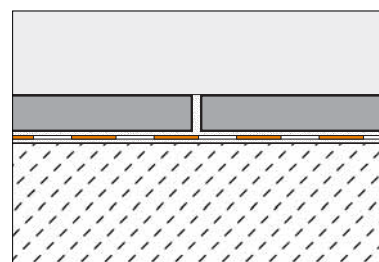
## Schlüter®-DITRA-DRAIN

**Schlüter®-DITRA-DRAIN** je spolehlivá a trvale účinná kontaktní kapilárně pasivní drenáž. Pokládá se do tenké vrstvy lepidla na kontaktní izolaci Schlüter®-KERDI položenou ve spádu nebo na jinou vhodnou kontaktní izolaci. Zachovejte možnost odvodnění!



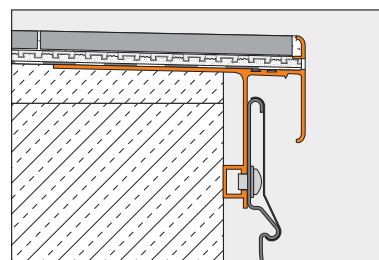
## Schlüter®-KERDI

**Schlüter®-KERDI** je izolační pás z polyetylénu, který je oboustranně opatřen speciální stříží k ukotvení v lepidle na lepení obkladu a dlažby. Používá se především pro kontaktní izolace v těsném spojení s obkladem a dlažbou.



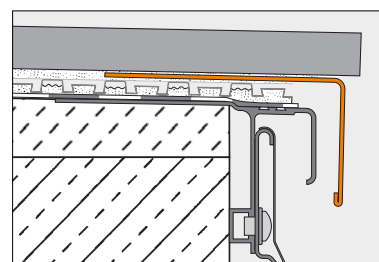
## Schlüter®-BARA-RTKE

**Schlüter®-BARA-RTKE** je ukončovací profil s okapničkou pro osazení na hotový spádový potěr. Profil má drážku pro připevnění žlabového systému **Schlüter®-BARIN**. Profil **Schlüter®-BARA-RTKE** je vhodný především pro konstrukční skladbu s kontaktní drenáží **Schlüter®-DITRA-DRAIN**. Jeho čelní hrana s otvory čistě zakončuje dlažbu.



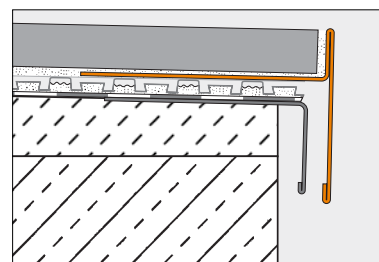
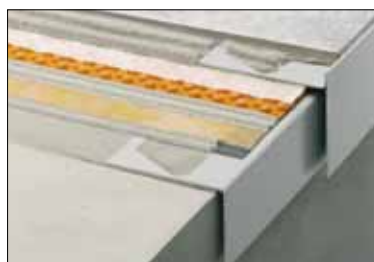
## Schlüter®-BARA-RW

**Schlüter®-BARA-RW** je úhelníkový ukončovací profil z nerezové oceli nebo barevně lakovaného hliníku pro ukončení volných hran balkonů a teras.



## Schlüter®-BARA-RT

**Schlüter®-BARA-RT** je ukončovací profil ve tvaru T z barevně lakovaného hliníku pro volné hrany balkonů a teras. Horní část čelního ramene zakrývá hranu dlažby, spodní část tvoří okapničku a překrývá spáru kontaktní drenáže **Schlüter®-DITRA-DRAIN**.



## Podlahová konstrukce se Schlüter®-TROBA-PLUS, Schlüter®-BEKOTEC-DRAIN a Schlüter®-DITRA-DRAIN

izolace - tenkovrstvá roznášecí vrstva - kontaktní drenáž – separace ve spojení

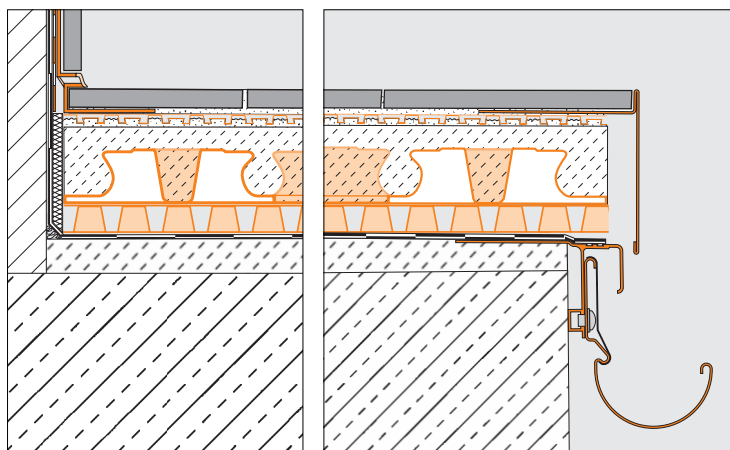
Nosná konstrukce s povrchem ve spádu je chráněna izolací proti pronikající vodě podle DIN 18195. Mezi izolací a roznášecí vrstvou (potěr) se položí Schlüter®-TROBA-PLUS jako drenáž pro odvod prosáklé vody. Roznášecí vrstva se provádí v tenké vrstvě systémem Schlüter®-BEKOTEC-DRAIN. Mezi potěr a dlažbu se pokládá do tenké vrstvy lepidla kapilárně pasivní kontaktní drenáž Schlüter®-DITRA-DRAIN. Tím se dosáhne celoplošného provzdušnění nalepené dlažby, čímž dochází k rychlému a rovnoměrnému schnutí/vytvrnutí tenké vrstvy lepidla. Vznikající pnutí je neutralizováno separační funkcí Schlüter®-DITRA-DRAIN.

- ① **Nosná konstrukce**
- ①a **Spádový potěr**  
Předpokladem pro funkčnost konstrukce je dostatečný spád (1,5 - 2%) pro odvodnění.
- ② **Schlüter®-BARA-RTK**  
Ukončovací profil s okapničkou a drážkou pro připevnění žlabového systému Schlüter®-BARIN.
- ③ **Izolace podle DIN 18195**
- ④ **Schlüter®-TROBA-PLUS**  
Kapilárně pasivní plošná drenáž pro funkční odvod průsakové vody a celoplošné provzdušnění.  
*Zachovejte možnost odvodnění!*
- ⑤ **Schlüter®-BEKOTEC-DRAIN**  
Tenkovrstvá roznášecí vrstva jako systém funkčně bezpečných plovoucích potěrů bez trhlín.  
(Cementový potěr CT - C25 - F4 nebo drenážní potěr).
- ⑥ **Schlüter®-DITRA-DRAIN**  
Kontaktní drenáž z polyetylénové rohože s funkcemi kontaktní drenáž, provzdušnění a kontaktní separace.  
*Zachovejte možnost odvodnění!*
- ⑦ **Schlüter®-KERDI-KEBA**  
Polyetylénová izolační páska oboustranně opatřená speciální stříží k zakotvení v těsnicím lepidle Schlüter®-KERDI-COLL pro vytvoření vodotěsného napojení stěn, spojují izolačních pásů a napojení.
- ⑧ **Schlüter®-DILEX-EKE** nebo **-EF**  
Jednodílný koutový profil pro pružné napojení podlaha / stěna u balkonů  
(pro terasy: Schlüter®-DILEX-EK).
- ⑨ **Schlüter®-RONDEC, JOLLY** nebo **-QUADEC**  
Profily pro čisté ukončení soklů. Dodávají se v různých barvách a povrchových úpravách.  
Materiál: nerezová ocel nebo hliník
- ⑩ **Schlüter®-BARA-RT**  
Ukončovací profil s horní čelní stranou (ukončovací raménem) a okapničkou.
- ⑪ **Schlüter®-BARIN**  
Žlabový systém pro odvodnění balkonů a teras z barevně lakovaného hliníku s kompletním příslušenstvím.
- ⑫ **Dlaždice keramické /slinuté nebo z přírodního kamene**  
Pokládky – také velkých formátů - do tenkého lože hydraulicky tuhnoucího, vodovzdorného a povětrnostním vlivům odolného lepidla.



Zde zobrazená skladba platí pouze pro volně vyložené balkony (s modifikovaným ukončením volných hran) a terasy na rostlém terénu.

Konstrukční skladby střešních teras (nad uzavřenou nebo obydlenou částí) je bezpodmínečně nutné provést podle platných technických předpisů s hydroizolací nad tepelnou izolací podle DIN 18195.

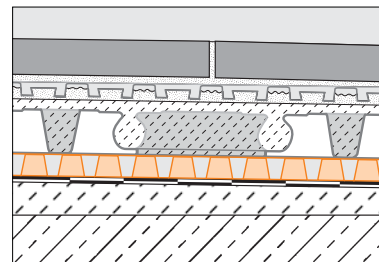






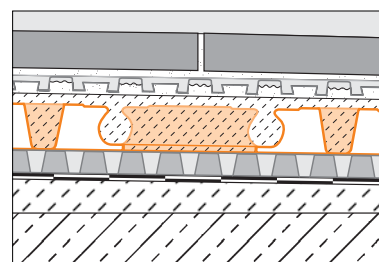
## Schlüter®-TROBA-PLUS

**Schlüter®-TROBA-PLUS** je trvale účinná plošná drenáž, která přerušuje vzlinání a spolehlivě odvádí prosáklou vodu. Hustě rozmístěné výlisky ve tvaru komolého kužele odolávají vysokému zatížení a jsou překryty nakaširovanou vodopropustnou textilií. Ty podepírají krytinu v celé její ploše a tvoří tak průběžný drenážní prostor. Zachovejte možnost odvodnění!



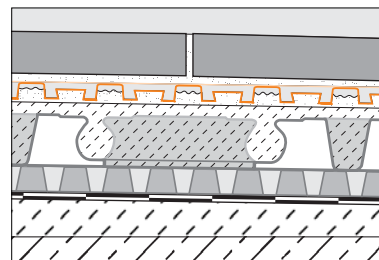
## Schlüter®-BEKOTEC-DRAIN

**Schlüter®-BEKOTEC-DRAIN** je spolehlivá technologie pro tenkovrstvé konstrukce podlah jako systém funkčně bezpečných plovoucích potěrů v exteriéru s dlažbou z keramiky a přírodního kamene, bez trhlin.



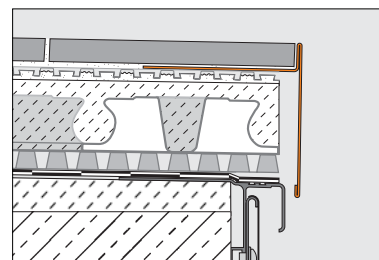
## Schlüter®-DITRA-DRAIN

**Schlüter®-DITRA-DRAIN** je spolehlivá a trvale účinná kontaktní kapilárně pasivní drenáž. Pokládá se do tenké vrstvy lepidla na kontaktní izolaci Schlüter®-KERDI položenou ve spádu nebo na jinou vhodnou kontaktní izolaci. Zachovejte možnost odvodnění!



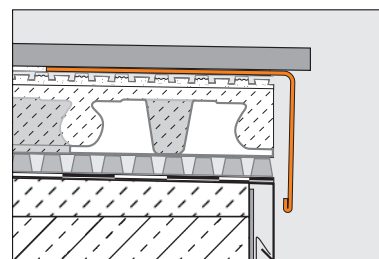
## Schlüter®-BARA-RT

**Schlüter®-BARA-RT** je ukončovací profil ve tvaru T z barevně lakovaného hliníku pro volné hrany balkonů a teras. Horní čelní strana (ukončovací rameno) zakrývá hranu dlaždice, spodní vytváří okapničku a eventuálně překrývá spáru plošné drenáže TROBA.



## Schlüter®-BARA-RW

**Schlüter®-BARA-RW** je úhelníkový ukončovací profil z nerezové oceli nebo barevně lakovaného hliníku pro ukončení volných hran balkonů a teras.





## Podlahová konstrukce se Schlüter®-TROBA-PLUS 8G a Schlüter®-BEKOTEC-DRAIN

### Izolace - plošná drenáž - tenkovrstvá podlahová konstrukce – drenážní potěr

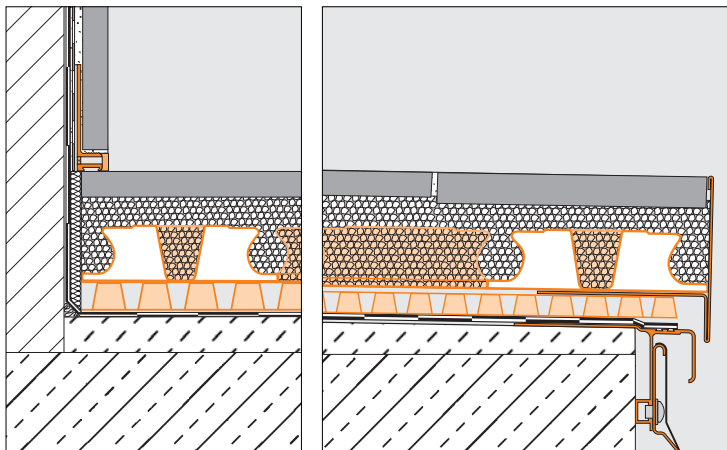
Nosná konstrukce s povrchem ve spádu je chráněna izolací proti pronikající vodě podle DIN 18195. Mezi izolací a roznášecí vrstvou (potěr) se položí **Schlüter®-TROBA-PLUS 8G** jako plošná drenáž pro odvod prosáklé vody. Roznášecí vrstva z drenážního potěru se provádí v tenké vrstvě systémem **Schlüter®-BEKOTEC-DRAIN**. Dlažba se pokládá do čerstvého potěru.

- ① **Nosná konstrukce**
- ①a **Spádový potěr**  
Předpokladem pro funkčnost konstrukce je dostatečný spád (1,5 - 2%) pro odvodnění.
- ② **Schlüter®-BARA-RTK**  
Ukončovací profil s okapničkou a drážkou pro připevnění žlabového systému Schlüter®-BARIN.
- ③ **Izolace podle DIN 18195**
- ④ **Schlüter®-TROBA-PLUS 8G**  
Kapilárně pasivní plošná drenáž s mřížkovou tkaninou pro funkční odvod prosáklé vody a celoplošné provzdušnění.  
*Zachovejte možnost odvodnění!*
- ⑤ **Schlüter®-BEKOTEC-DRAIN**  
Tenká vrstva potěru, jako systém pro funkčně bezpečné dlažby bez trhlín, z keramiky a přírodního kamene, s kontaktní vrstvou lepidla nebo cementové malty, položené do lože z čerstvého cementového nebo drenážního potěru, s vysokou propustností vody.
- ⑥ **Schlüter®-KERDI-KEBA**  
Polyetylenová izolační páska oboustranně opatřená speciální stříží k zakotvení v těsnicím lepidle Schlüter®-KERDI-COLL pro vytvoření vodotěsného napojení stěn, spojují izolačních pásů a napojení.
- ⑦ **Schlüter®-RONDEC, JOLLY nebo -QUADEC**  
Profily pro čisté ukončení soklů. Dodávají se v různých barvách a povrchových úpravách.  
Materiál: nerezová ocel nebo hliník
- ⑧ **Schlüter®-BARA-RT**  
Ukončovací profil s horní čelní stranou (ukončovací ramenem) a okapničkou.
- ⑨ **Schlüter®-BARIN**  
Žlabový systém pro odvodnění balkonů a teras z barevně lakovaného hliníku s kompletním příslušenstvím.
- ⑩ **Dlaždice keramické nebo z přírodního kamene**  
Pokládka na roznášecí vrstvu – do čerstvého potěru.



Zde zobrazená skladba platí pouze pro volně vyložené balkony (s modifikovaným ukončením volných hran) a terasy na rostlém terénu.

Konstrukční skladby střešních teras (nad uzavřenou nebo obydlenou částí) je bezpodmínečně nutné provést podle platných technických předpisů s hydroizolací nad tepelnou izolací podle DIN 18195.

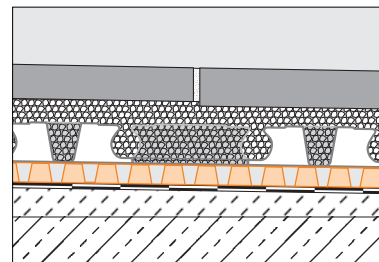






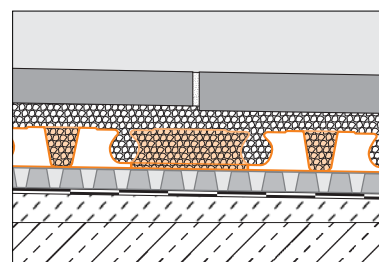
### Schlüter®-TROBA-PLUS 8G

Schlüter®-TROBA-PLUS-G je trvale účinná plošná drenáž, která přerušuje vztlínání a spolehlivě odvádí případně prosáklou vodu. Hustě rozmístěné výlisky ve tvaru komolého kužele odolávají vysokému zatížení a jsou překryty nakaširovanou mřížkovou tkaninou propouštějící vodu. Ty podepírají krytinu v celé ploše a tvoří tak průběžný drenážní prostor. Schlüter®-TROBA-PLUS 8 G je zvláště vhodná pro kombinaci s drenážními potěry. Zachovejte možnost odvodnění!



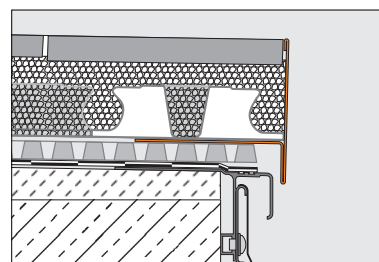
### Schlüter®-BEKOTEC-DRAIN

Schlüter®-BEKOTEC-DRAIN je spolehlivá technologie pro tenkovrstvé konstrukce podlah jako systém funkčně bezpečných plovoucích potěrů v exteriéru s dlažbou z keramiky a přírodního kamene, bez trhlin.



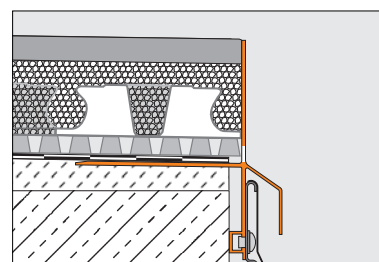
### Schlüter®-BARA-RT

Schlüter®-BARA-RT je ukončovací profil ve tvaru T z barevně lakovaného hliníku pro volné hrany balkonů a teras. Horní čelní strana zakrývá hranu dlaždice, spodní vytváří okapničku a eventuálně překrývá spáru plošné drenáže TROBA.



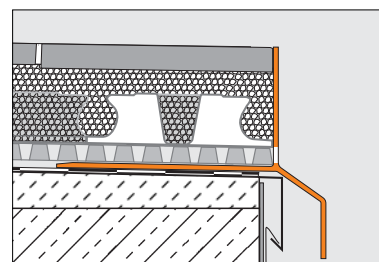
### Schlüter®-BARA-RKLT

Schlüter®-BARA-RKLT je ukončovací profil s odvodňovacími otvory z barevně lakovaného hliníku. Je vhodný také pro velkoformátové dlaždice. BARA-RKLT je opatřen drážkou ve tvaru T, sloužící pro připevnění žlabového systému Schlüter®-BARIN.



### Schlüter®-BARA-RKL

Schlüter®-BARA-RKL je úhelníkový ukončovací profil s odvodňovacími otvory z barevně lakovaného hliníku. Je vhodný pro velkoformátové dlaždice pokládané do lože ze štěrku/kamenné drti nebo na podložky.



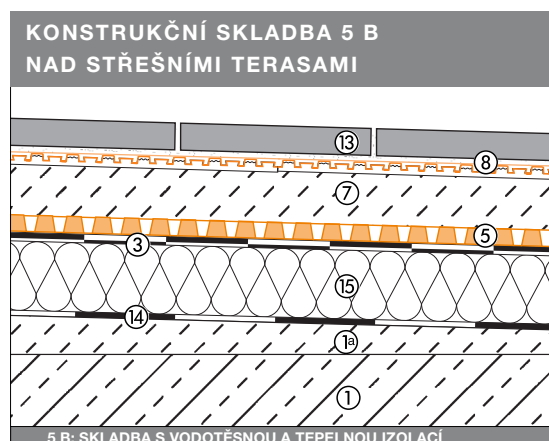
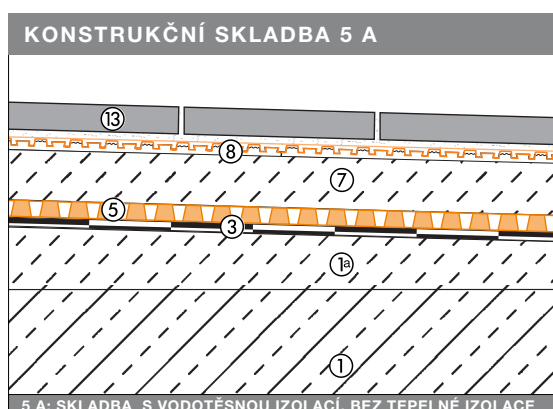
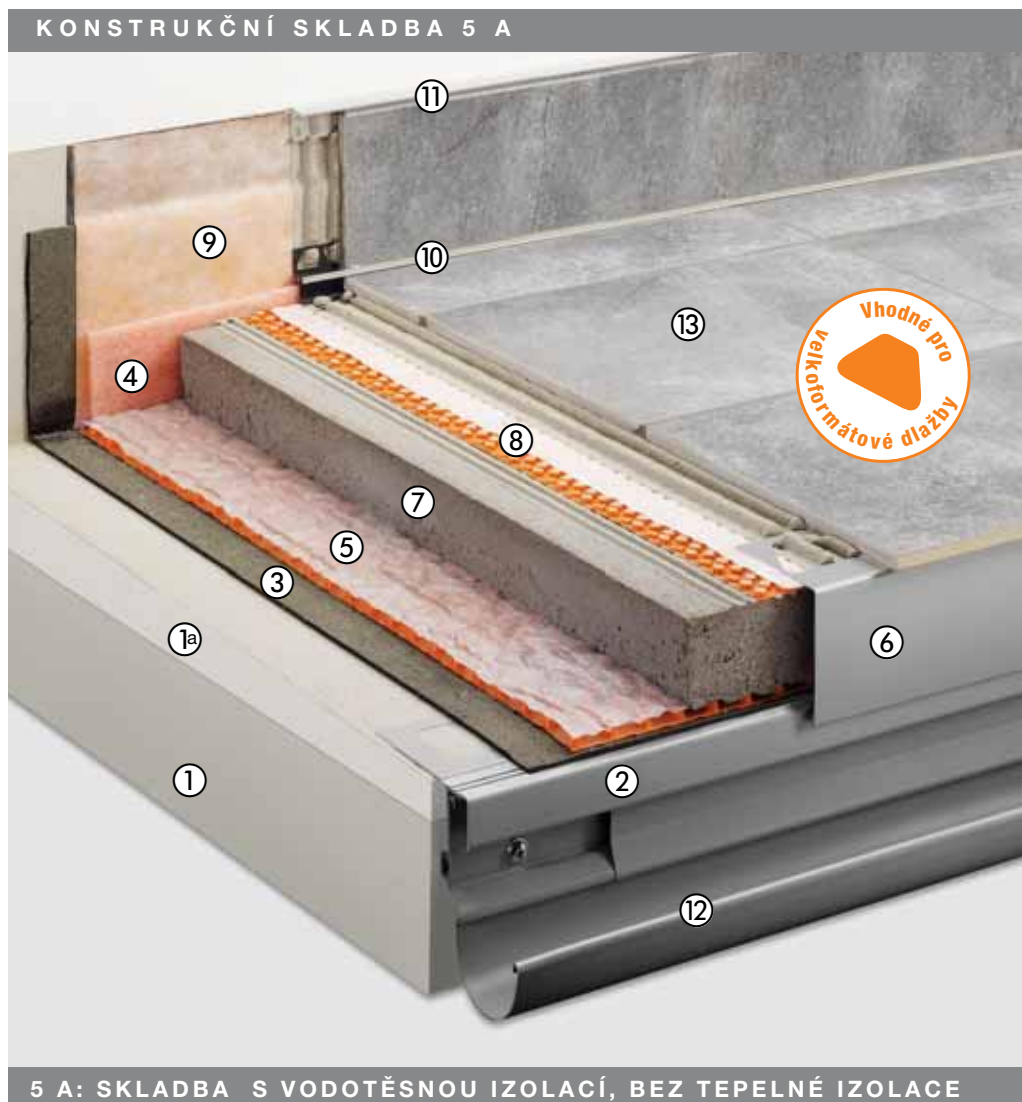


## Podlahová konstrukce se Schlüter®-TROBA-PLUS a Schlüter®-DITRA-DRAIN

Izolace - drenáž – roznášecí vrstva - kontaktní drenáž – separace ve spojení

Nosná konstrukce s povrchem ve spádu je chráněna stavební izolací proti pronikající vodě podle DIN 18195. Mezi izolací a roznášecí vrstvou (potěr) se položí **Schlüter®-TROBA-PLUS** jako drenáž pro odvod prosáklé vody. Pnutí způsobené rozdílnou tepelnou roztažností materiálů - dlažby/ přírodního kamene a potěru je neutralizováno separační funkcí **Schlüter®-DITRA-DRAIN**, přilepenou na potěru.

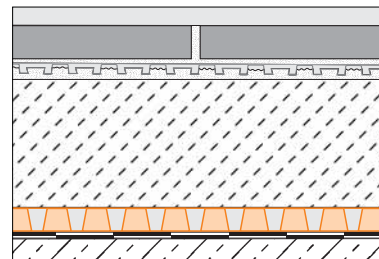
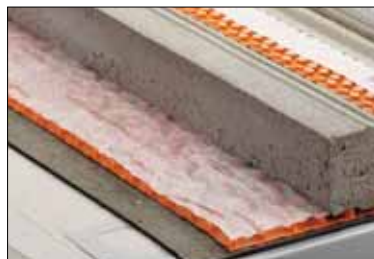
- ① **Nosná konstrukce**
- ①a **Spádový potěr**  
Předpokladem pro funkčnost konstrukce je dostatečný spád (1,5 - 2%) pro odvodnění.
- ② **Schlüter®-BARA-RTK**  
Ukončovací profil s okapničkou a drážkou pro připevnění žlabového systému Schlüter®-BARIN.
- ③ **Izolace podle DIN 18195**
- ④ **Obvodové izolační pásy**
- ⑤ **Schlüter®-TROBA-PLUS**  
Drenážní rohož pro trvale funkční odvod prosáklé vody.
- ⑥ **Schlüter®-BARA-RW**  
úhelníkový ukončovací profil.
- ⑦ **Roznášecí vrstva (potěr)**
- ⑧ **Schlüter®-DITRA-DRAIN**  
Kontaktní drenáž z polyetylénové rohože s funkcí kontaktní drenáž, provzdušnění a kontaktní separace. *Zachovejte možnost odvodnění!*
- ⑨ **Schlüter®-KERDI-KEBA**  
Polyetylénová izolační páska oboustranně opatřená speciální stříží k zakotvení v těsnicím lepidle Schlüter®-KERDI-COLL pro vytvoření vodotěsného napojení stěn, spojů izolačních pásů a napojení.
- ⑩ **Schlüter®-DILEX-EKE** nebo **-EF**  
Jednodílný koutový profil pro pružné napojení podlaha / stěna u balkónů (pro terasy: Schlüter®-DILEX-EK).
- ⑪ **Schlüter®-RONDEC/ -JOLLY** nebo **-QUADEC**  
Profily pro čisté ukončení soklů. Dodávají se v různých barvách a povrchových úpravách. Materiál: nerezová ocel nebo hliník
- ⑫ **Schlüter®-BARIN**  
Žlabový systém pro odvodnění balkónů a teras z barevně lakovaného hliníku s kompletním příslušenstvím.
- ⑬ **Dlaždice keramické nebo z přírodního kamene**  
Pokládky - také velkých formátů - do tenkého lože hydraulicky tuhnucího, vodovzdorného a povětrnostním vlivům odolného lepidla.
- ⑭ **Parotěsná zábrana podle DIN 18 195**
- ⑮ **Tepelná izolace**





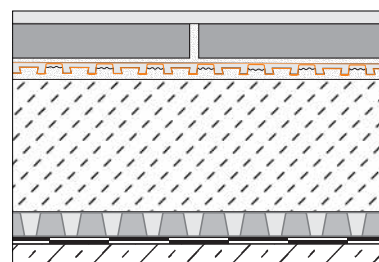
## Schlüter®-TROBA-PLUS

**Schlüter®-TROBA-PLUS** je trvale účinná plošná drenáž, která přerušuje vztlínání a spolehlivě odvádí prosáklou vodu. Hustě rozmístěné výlisky ve tvaru komolého kužele odolávají vysokému zatížení a jsou překryty nakaširovanou vodopropustnou textilií. Ty podepírají krytinu v celé její ploše a tvoří tak průběžný drenážní prostor. Zachovejte možnost odvodnění!



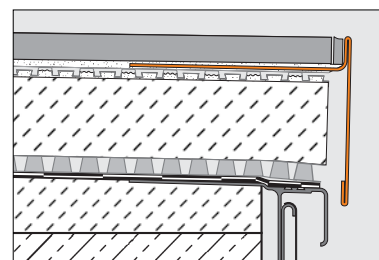
## Schlüter®-DITRA-DRAIN

**Schlüter®-DITRA-DRAIN** je spolehlivá a trvale účinná kontaktní kapilárně pasivní drenáž. Pokládá se do tenké vrstvy lepidla na kontaktní izolaci Schlüter®-KERDI položenou ve spádu nebo na jinou vhodnou kontaktní izolaci. Zachovejte možnost odvodnění!



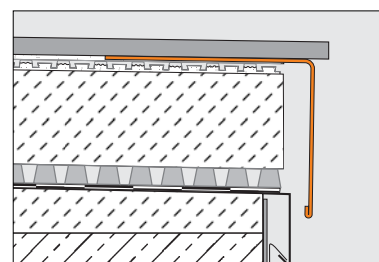
## Schlüter®-BARA-RT

**Schlüter®-BARA-RT** je ukončovací profil ve tvaru T z barevně lakovaného hliníku pro volné hrany balkonů a teras. Horní čelní strana (ukončovací rameno) zakrývá hranu dlaždice, spodní vytváří okapničku a eventuálně překrývá spáru plošné drenáže TROBA.



## Schlüter®-BARA-RW

**Schlüter®-BARA-RW** je uhlíkový ukončovací profil z nerezové oceli nebo barevně lakovaného hliníku pro ukončení volných hran balkonů a teras.





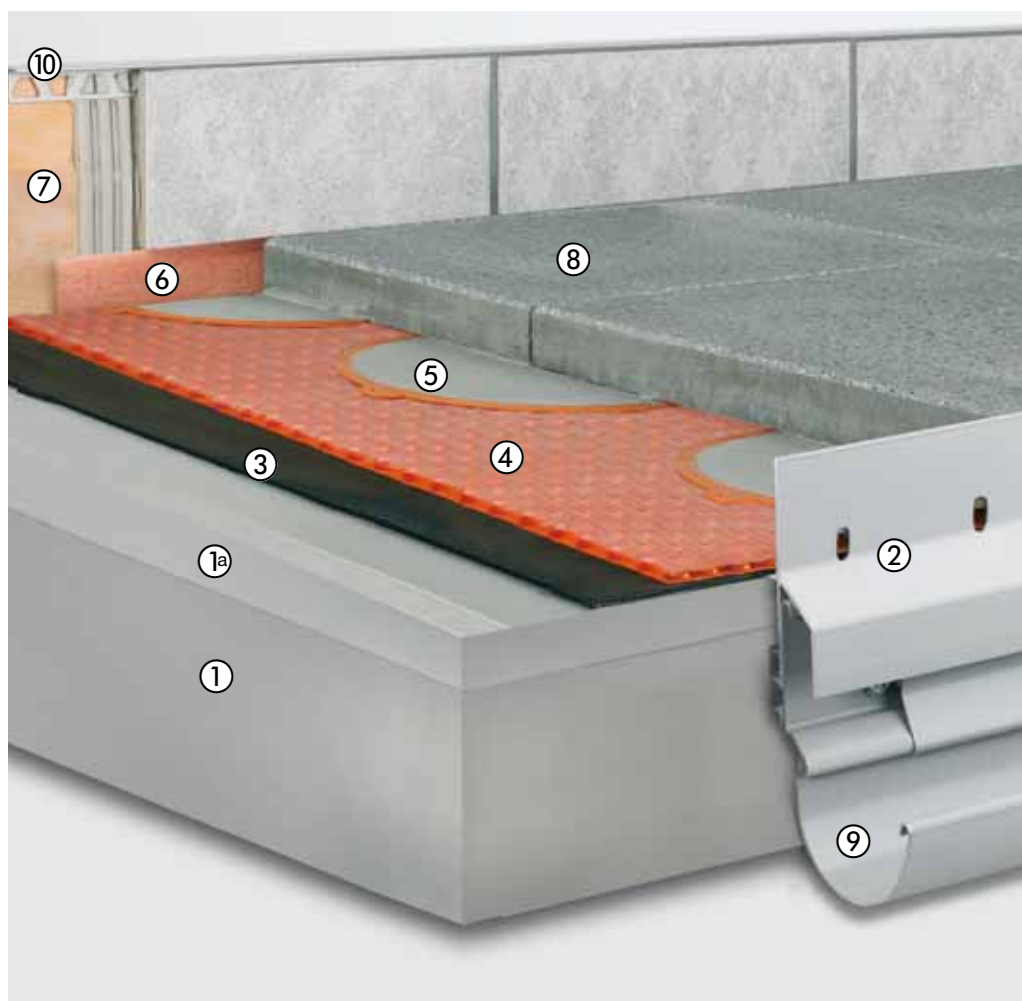


## Volná pokládka na Schlüter®-TROBA-PLUS 8G se Schlüter®-TROBA-STELZ-DR

### Izolace - plošná drenáž - omezovací kroužky pro tenkovrstvou maltu

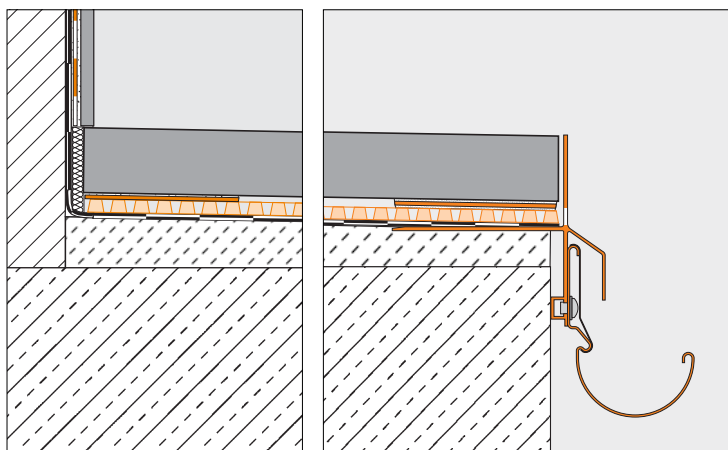
Nosná konstrukce s povrchem ve spádu je chráněna stavební izolací podle DIN 18195 nebo alternativně **Schlüter®-KERDI** proti pronikající vodě. Na izolaci se položí tlakově stabilní plošná drenáž **Schlüter®-TROBA-PLUS 8G** pro odvod prosáklé vody a jako nosná vrstva pro samonosné velkoformátové dlaždice. **Schlüter®-TROBA-PLUS 8G** navíc tvoří separační a ochrannou vrstvu izolace. Velkoformátové dlaždice se v místech křížení spár (a podle zatížení také i ve středu dlaždice) položí na podložky z malty pro lepení dlaždic do tenkého lože, vymezeného opakovaně použitelnými fixačními kroužky **Schlüter®-TROBA-STELZ-DR**.

- ① **Nosná konstrukce**
- ①a **Spádový potěr**  
Předpokladem pro funkčnost konstrukce je dostatečný spád (1,5 - 2%) pro odvodnění.
- ② **Schlüter®-BARA-RKLT**  
Úhelníkový ukončovací profil s odvodňovacími otvory pro volně pokládanou dlažbu.
- ③ **Izolace podle DIN 18195**  
alternativně: izolace se **Schlüter®-KERDI**
- ④ **Schlüter®-TROBA-PLUS 8G**  
Drenážní rohož pro trvale funkční odvod prosáklé vody a současně ochrana vodotěsné izolace.  
*Zachovejte možnost odvodnění!*
- ⑤ **Schlüter®-TROBA-STELZ-DR**  
Omezovací kroužky pro tenkovrstvou maltu na Schlüter®-TROBA-PLUS 8G. Mohou se ponechat jako ztracené bednění nebo se opět použít.
- ⑥ **Obvodové izolační pásy**
- ⑦ **Schlüter®-KERDI-KEBA**  
Polyetylénová izolační páska oboustranně opatřená speciální stříží k zakotvení v těsnicím lepidle Schlüter®-KERDI-COLL pro vytvoření vodotěsného napojení stěn, spojují izolačních pásů a napojení.
- ⑧ **Velkoformátové samonosné dlaždice**  
Beton, přírodní kámen, keramika
- ⑨ **Schlüter®-BARIN**  
Žlabový systém pro odvodnění balkonů a teras z barevně lakovaného hliníku s kompletním příslušenstvím.
- ⑩ **Schlüter®-RONDEC/ -JOLLY** nebo **-QUADEC**  
Profily pro čisté ukončení soklů. Dodávají se v mnoha různých barvách a povrchových úpravách. Materiál: nerezová ocel nebo hliník



Zde zobrazená skladba platí pouze pro volně vyložené balkony (s modifikovaným ukončením volných hran) a terasy na rostlém terénu.

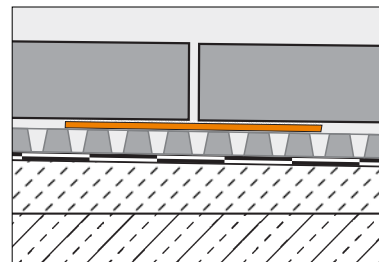
Konstruktivní skladby střešních teras (nad uzavřenou nebo obydlanou částí) je bezpodmínečně nutné provést podle platných technických předpisů s hydroizolací nad tepelnou izolací podle DIN 18195.





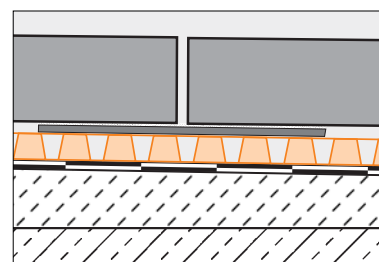
### Schlüter®-TROBA-STELZ-DR

**Schlüter®-TROBA-STELZ-DR** jsou omezovací kroužky pro tenkovrstvou maltu na Schlüter®-TROBA-PLUS 8G. Po nanesení tenkovrstvé malty lze kroužky ponechat na místě jako ztracené bednění nebo je lze odebrat a opět použít.



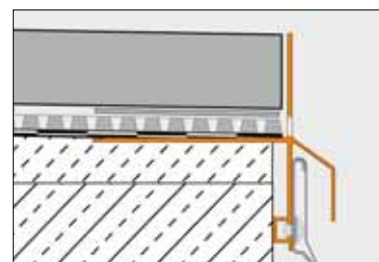
### Schlüter®-TROBA-PLUS 8G

**Schlüter®-TROBA-PLUS 8G** je trvale účinná plošná drenáž, která přerušuje vzlinání a spolehlivě odvádí případně prosáklou vodu. Hustě rozmístěné výlisky ve tvaru komolého kužele odolávají vysokému zatížení a jsou překryty nakaširovanou mřížkovou tkaninou propouštějící vodu. Ty podepírají krytinu v celé ploše a tvoří tak průběžný drenážní prostor. Zachovejte možnost odvodnění!



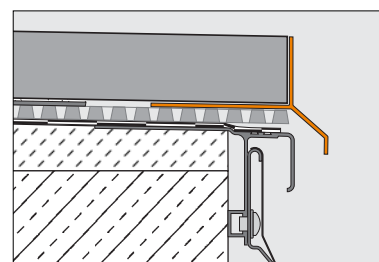
### Schlüter®-BARA-RKLT

**Schlüter®-BARA-RKLT** je ukončovací profil z barevně lakovaného hliníku s odvodňovacími otvory. Je vhodný pro velkoformátové dlaždice pokládané na lože ze štěrku / kamenné drti nebo na podložky. BARA-RKLT je opatřen drážkou sloužící pro připevnění žlabového systému Schlüter®-BARIN.



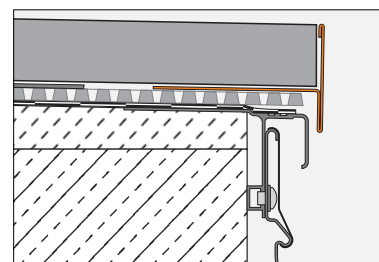
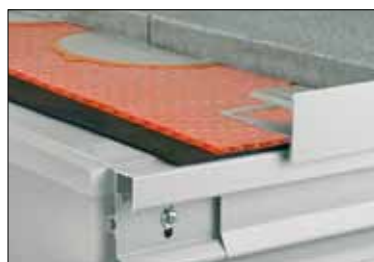
### Schlüter®-BARA-RK

**Schlüter®-BARA-RK** je ukončovací profil ve tvaru T. Čelní strana je opatřena okapničkou, překrývající spáru plošné drenáže TROBA.



### Schlüter®-BARA-RT

**Schlüter®-BARA-RT** je ukončovací profil ve tvaru T z barevně lakovaného hliníku pro volné hrany balkonů a teras. Horní čelní strana (ukončovací rameno) zakrývá hranu dlaždice, spodní vytváří okapničku a eventuálně překrývá spáru plošné drenáže TROBA.



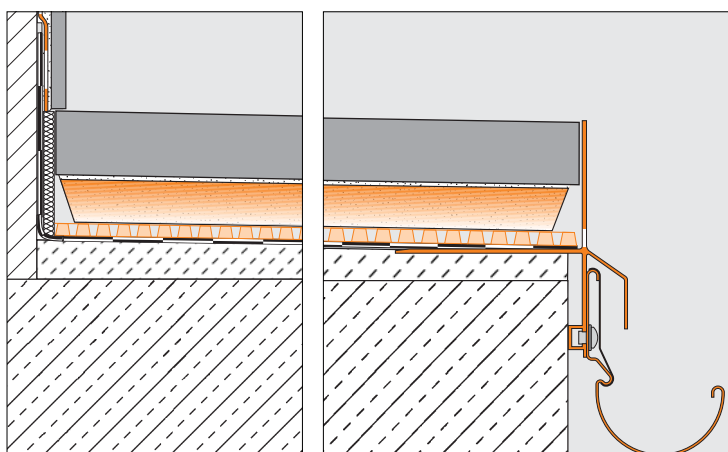


## Volná pokládka na maltové podložky Schlüter®-TROBA-STELZ

### Izolace - plošná drenáž - maltové podložky

Nosná konstrukce s povrchem ve spádu je chráněna stavební izolací proti pronikající vodě podle DIN 18195. Na izolaci se položí **Schlüter®-TROBA-PLUS 8G**. **Schlüter®-TROBA-STELZ-MR** jsou kroužky z umělé hmoty, sloužící jako pomůcka při pokládce velkoformátových dlaždic na balkonech a terasách. Umělohmotné kroužky vysoké 25 mm se v místech křížení spár dlaždic vyplní maltou, a na ně se potom položí dlaždice.

- ① **Nosná konstrukce**
- ①a **Spádový potěr**  
Předpokladem pro funkčnost konstrukce je dostatečný spád (1,5 - 2%) pro odvodnění.
- ② **Schlüter®-BARA-RKLT**  
Úhelníkový ukončovací profil s odvodňovacími otvory pro volně pokládanou dlažbu.
- ③ **Izolace podle DIN 18195**
- ④ **Schlüter®-TROBA-PLUS 8G**  
Drenážní rohož pro trvale funkční odvod prosáklé vody a současně ochranu vodotěsné izolace.  
*Zachovejte možnost odvodnění!*
- ⑤ **Schlüter®-TROBA-STELZ-MR**  
Umělohmotný polyetylénský kroužek, sloužící pro pozdější naplnění čerstvou maltou.
- ⑥ **Obvodové izolační pásy**
- ⑦ **Schlüter®-KERDI-KEBA**  
Polyetylénská izolační páska oboustranně opatřená speciální stříží k zakotvení v těsnicím lepidle Schlüter®-KERDI-COLL pro vytvoření vodotěsného napojení stěn, spojů izolačních pásů a napojení.
- ⑧ **Velkoformátové samonosné dlaždice**  
Beton, přírodní kámen, keramika
- ⑨ **Schlüter®-BARIN**  
Žlabový systém pro odvodnění balkonů a teras z barevně lakovaného hliníku s kompletním příslušenstvím.
- ⑩ **Schlüter®-RONDEC / -JOLLY nebo -QUADEC**  
Profily pro čisté ukončení soklů. Dodávají se v mnoha různých barvách a povrchových úpravách. Materiál: nerezová ocel nebo hliník.



Zde zobrazená skladba platí pouze pro volně vyložené balkony (s modifikovaným ukončením volných hran) a terasy na rostlém terénu.

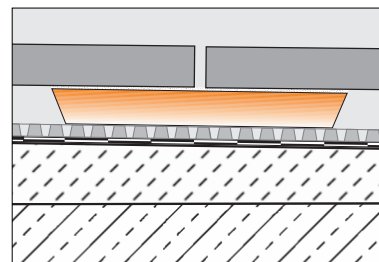
Konstrukční skladby střešních teras (nad uzavřenou nebo obydlenou částí) je bezpodmínečně nutné provést podle platných technických předpisů s hydroizolací nad tepelnou izolací podle DIN 18195.





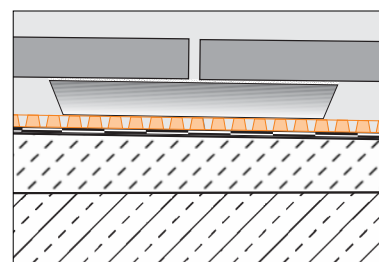
## Schlüter®-TROBA-STELZ

**Schlüter®-TROBA-STELZ-MR** slouží jako ztracené bednění pro zhotovení maltových podložek vhodných pro pokládku velkoformátových dlaždic na balkonech a terasách. Materiál nepodléhá hnití, je fyziologicky nezávadný a snášelivý s bitumeny. **Schlüter®-TROBA-STELZ** mohou být teleskopicky zasunuty do sebe, čímž se bezproblémově docílí libovolné výšky dlažby nezávisle na spádu podkladu.



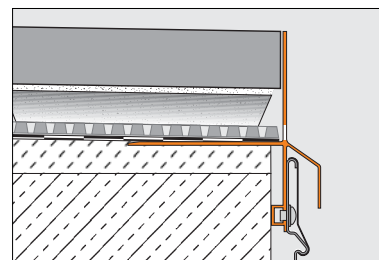
## Schlüter®-TROBA-PLUS 8G

**Schlüter®-TROBA-PLUS 8G** je trvale účinná plošná drenáž, která přerušuje vzlinání a spolehlivě odvádí případně prosáklou vodu. Hustě rozmístěné výlisky ve tvaru komolého kužele odolávají vysokému zatížení a jsou překryty nakaširovanou mřížkovou tkaninou propouštějící vodu. Ty podepírají krytinu v celé ploše a tvoří tak průběžný drenážní prostor. Zachovejte možnost odvodnění!



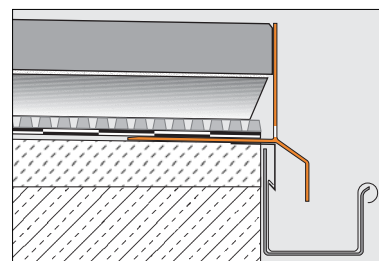
## Schlüter®-BARA-RKLT

**Schlüter®-BARA-RKLT** je ukončovací profil z barevně lakovaného hliníku s odvodňovacími otvory. Je vhodný pro velkoformátové dlaždice pokládané do lože ze štěrku / kamenné drti nebo na podložky. BARA-RKLT je opatřen drážkou sloužící pro připevnění žlabového systému Schlüter®-BARIN.



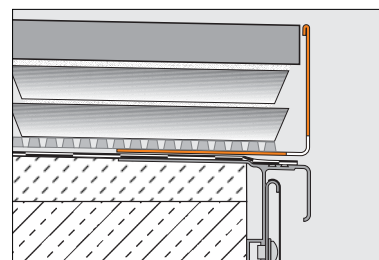
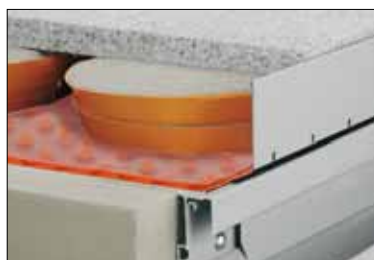
## Schlüter®-BARA-RKL

**Schlüter®-BARA-RKL** je úhelníkový ukončovací profil s odvodňovacími otvory z barevně lakovaného hliníku. Je vhodný jako ukončovací profil pro balkony a terasy s velkoformátovými dlaždicemi pokládanými volně do lože ze štěrku/kamenné drti nebo na podložky.



## Schlüter®-BARA-RWL

**Schlüter®-BARA-RWL** je úhelníkový ukončovací profil z barevně lakovaného hliníku s odvodňovacími otvory. Je vhodný jako ukončovací profil pro balkony a terasy s velkoformátovými dlaždicemi pokládanými volně do lože ze štěrku/kamenné drti nebo na podložky.





## Volná pokládka na Schlüter®-TROBA do lože ze štěrku/ kamenné drti

### Izolace - plošná drenáž - lože ze štěrku/ kamenné drti

Nosná konstrukce s povrchem ve spádu je chráněna stavební izolací proti pronikající vodě podle DIN 18195.

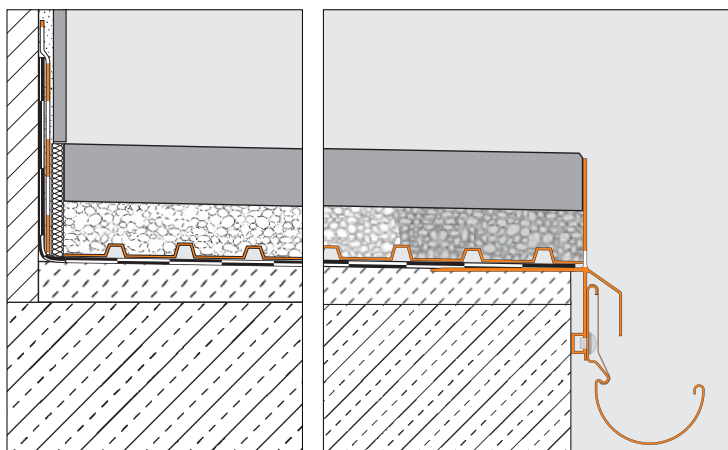
Mezi izolací a vrstvou štěrku nebo kamenné drti se položí **Schlüter®-TROBA** jako separační a ochranná vrstva izolace. Chrání izolaci před mechanickým poškozením a před vtlačení drobného štěrku nebo kamenné drti. Díky drenážní funkci je prosáklá voda rychle a spolehlivě odváděna, takže se nemůže vytvářet efekt „zmrzlého betonu“.

- ① **Nosná konstrukce**
- ①a **Spádový potěr**  
Předpokladem pro funkčnost konstrukce je dostatečný spád (1,5 - 2%) pro odvodnění.
- ② **Schlüter®-BARA-RKLT**  
Úhelníkový ukončovací profil s odvodňovacími otvory pro volně pokládanou dlažbu.
- ③ **Izolace podle DIN 18195**  
alternativně: izolace se **Schlüter®-KERDI**
- ④ **Schlüter®-TROBA**  
Drenážní rohož pro trvale funkční odvod prosáklé vody a současně ochranu vodotěsné izolace.  
*Zachovejte možnost odvodnění!*
- ⑤ **Lože ze štěrku / kamenné drti**  
(v místě volné hrany zpevněné pojivem)
- ⑥ **Obvodové izolační pásy**
- ⑦ **Schlüter®-KERDI-KEBA**  
Polyetylénová izolační páska oboustranně opatřená speciální stříží k zakotvení v těsnicím lepidle Schlüter®-KERDI-COLL pro vytvoření vodotěsného napojení stěn, spojů izolačních pásů a napojení.
- ⑧ **Velkoformátové samonosné dlaždice**  
Beton, přírodní kámen, keramika
- ⑨ **Schlüter®-BARIN**  
Žlabový systém pro odvodnění balkonů a teras z barevně lakovaného hliníku s kompletním příslušenstvím.
- ⑩ **Schlüter®-RONDEC / -JOLLY nebo -QUADEC**  
Profily pro čisté ukončení soklů. Dodávají se v mnoha různých barvách a povrchových úpravách. Materiál: nerezová ocel nebo hliník.



Zde zobrazená skladba platí pouze pro volně vyložené balkony (s modifikovaným ukončením volných hran) a terasy na rostlém terénu.

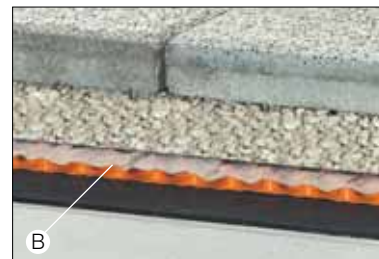
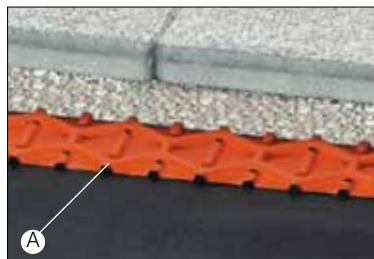
Konstruktivní skladby střešních teras (nad uzavřenou nebo obydlenu částí) je bezpodmínečně nutné provést podle platných technických předpisů s hydroizolací nad tepelnou izolací podle DIN 18195.





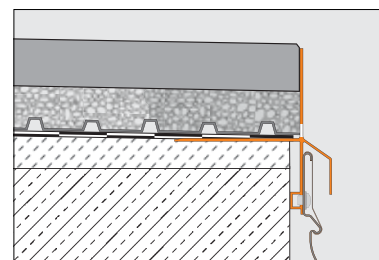
## Schlüter®-TROBA/-TROBA-PLUS

**Schlüter®-TROBA** (A) a **Schlüter®-TROBA-PLUS** (B) jsou spolehlivé, trvale funkční plošné drenáže pložené přes vodorovné izolace ve spádu. Prosáklá voda je beztlakově odváděna dutými prostory drenážní rohože k odvodňovacím místům. Zároveň je izolace chráněna proti poškození. Zachovejte možnost odvodnění!



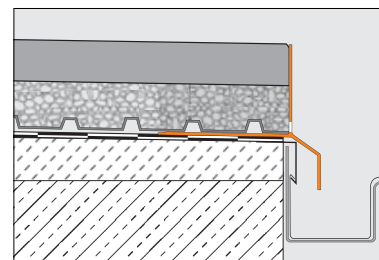
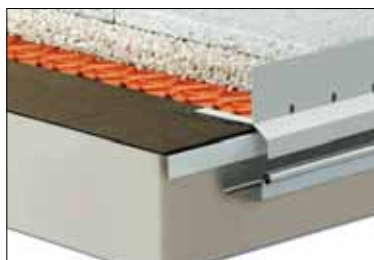
## Schlüter®-BARA-RKLT

**Schlüter®-BARA-RKLT** je ukončovací profil z barevně lakovaného hliníku s odvodňovacími otvory. Je vhodný pro velkoformátové dlaždice pokládané na lože ze štěrku/ kamenné drti nebo na podložky. BARA-RKLT je opatřen drážkou sloužící pro připevnění žlabového systému Schlüter®-BARIN.



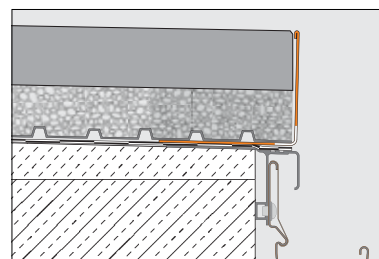
## Schlüter®-BARA-RKL

**Schlüter®-BARA-RKL** je ukončovací profil s odvodňovacími otvory z barevně lakovaného hliníku. Je vhodný jako ukončovací profil pro balkony a terasy s velkoformátovými dlaždicemi pokládanými volně do lože ze štěrku/kamenné drti nebo na podložky.



## Schlüter®-BARA-RWL

**Schlüter®-BARA-RWL** je úhelníkový ukončovací profil z barevně lakovaného hliníku s odvodňovacími otvory. Je vhodný jako ukončovací profil pro balkony a terasy s velkoformátovými dlaždicemi pokládanými volně do lože ze štěrku/kamenné drti nebo na podložky.

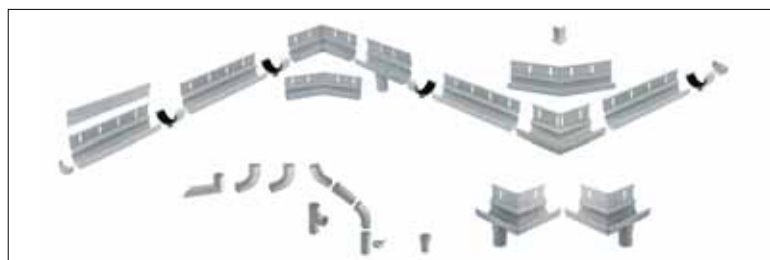
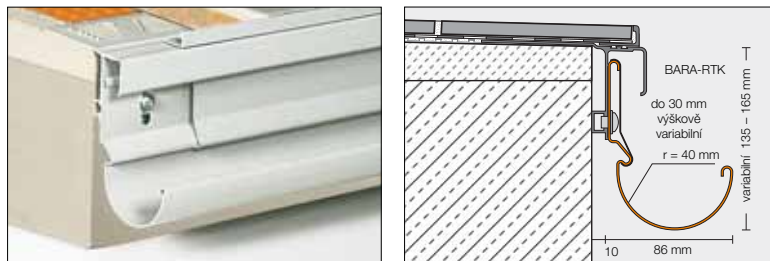






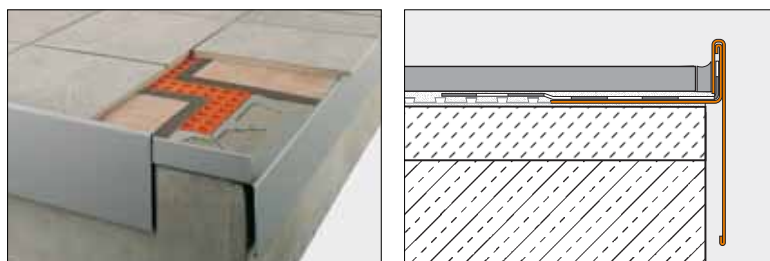
## Schlüter®-BARIN

**Schlüter®-BARIN** je žlabový systém z barevně lakovaného hliníku pro odvádění vody z ploch balkonů a teras. Lze ho připevnit na k tomu určené profily **Schlüter®-BARA**. Svody **Schlüter®-BARIN-BR** vhodné ke žlabovému systému jsou dodávány v provedení z barevně lakovaného hliníku.



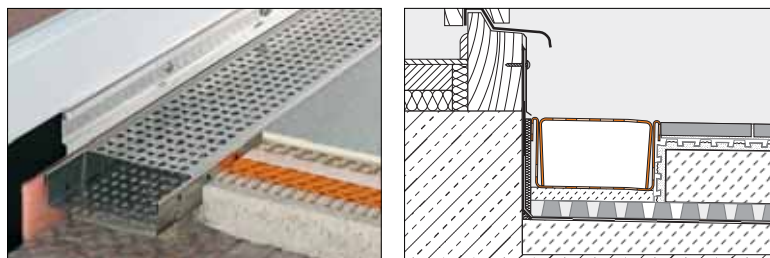
## Schlüter®-BARA-RAP

**Schlüter®-BARA-RAP** je krycí profil z barevně lakovaného hliníku. Ve spojení s nosným profilem **Schlüter®-BARA-RW** slouží k lemování volných (postranních) hran balkonů a teras. Brání nekontrolovanému přetékání vody z přívalových dešťů nebo při čištění dlažby.



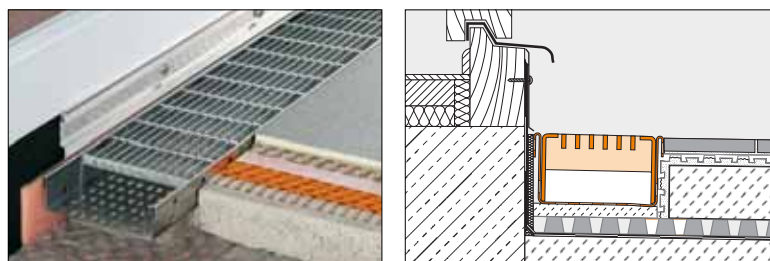
## Schlüter®-TROBA-LINE-TL

**Schlüter®-TROBA-LINE-TL** je drenážní žlab z nerezové oceli s krycím roštem v šířkách 75, 110 a 160 mm, který je možno osadit u nízkých výšek napojení dlažby ke dveřím na balkonech a terasách, kde zabraňuje hromadění vody. Může být používán i jako žlab pro plošnou drenáž.



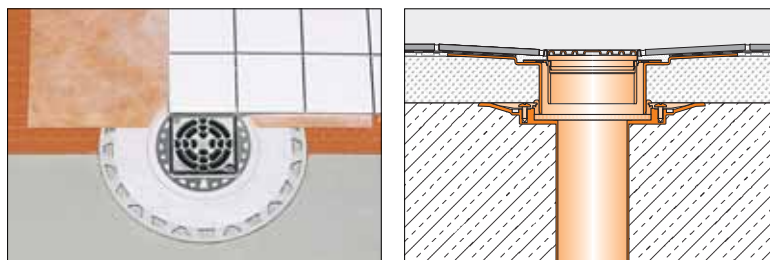
## Schlüter®-TROBA-LINE-TLR

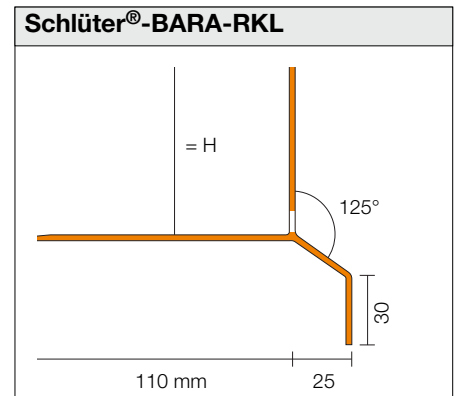
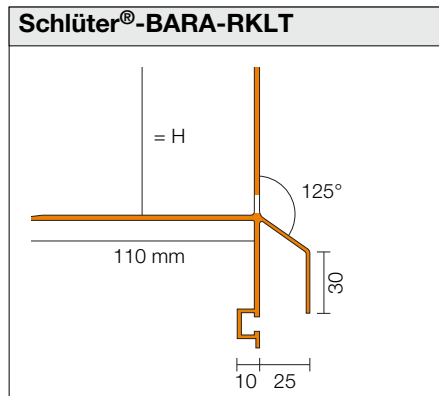
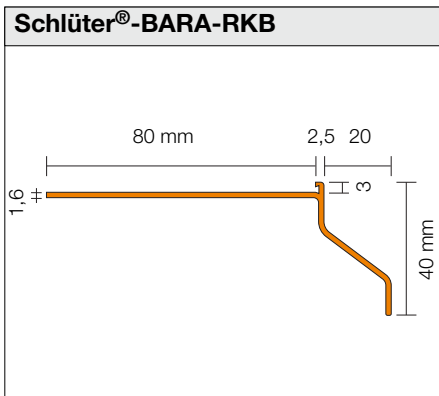
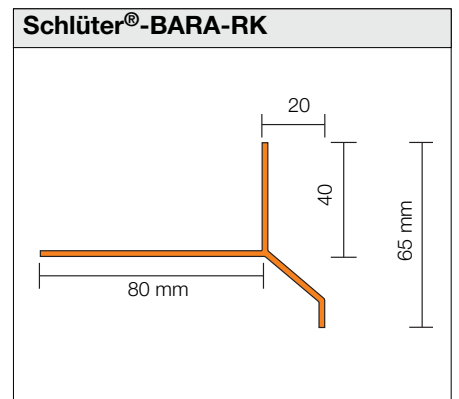
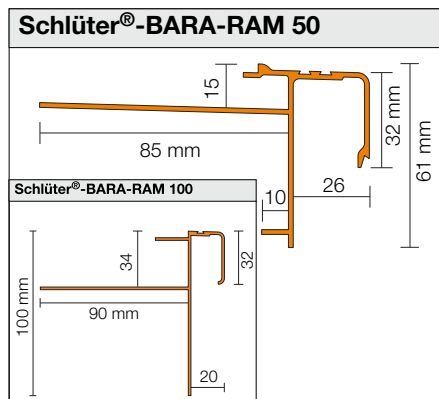
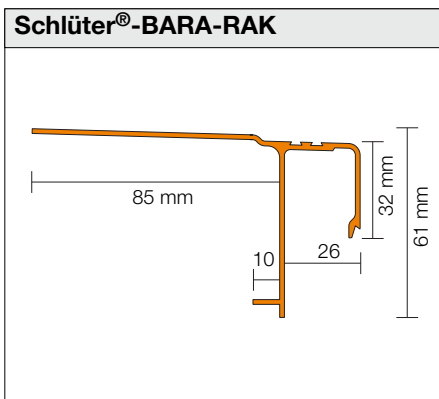
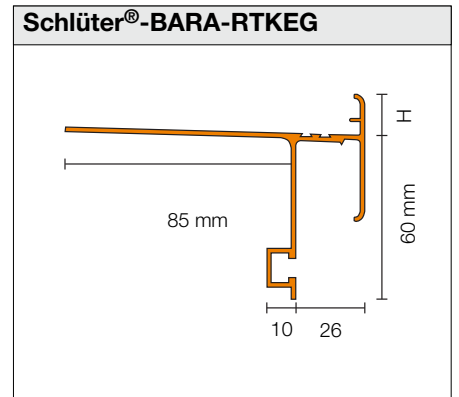
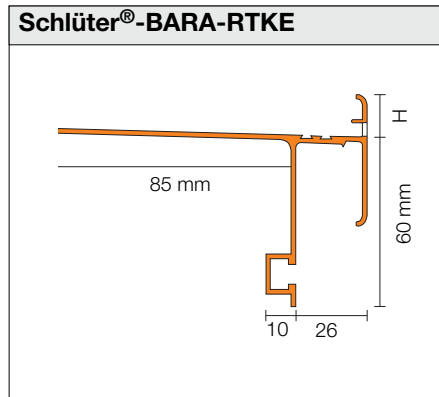
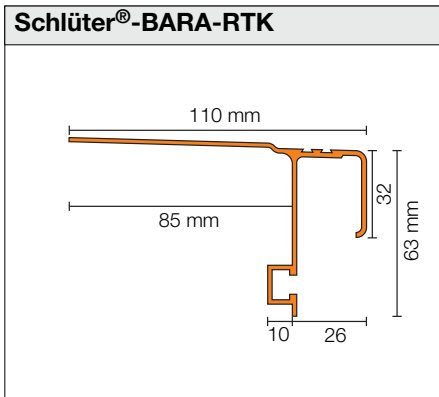
**Schlüter®-TROBA-LINE-TLR** je drenážní žlab v šířkách 110 a 160 mm s drenážním roštem z leštěné nerezové oceli, který je možno osadit u nízkých výšek napojení dlažby ke dveřím na balkonech a terasách, kde zabraňuje hromadění vody. Lze ho také použít jako plošný drenážní žlab pro vyšší zatížení.



## Schlüter®-KERDI-DRAIN

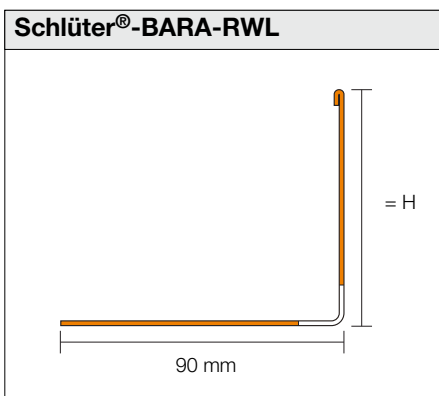
**Schlüter®-KERDI-DRAIN** je systém vpustí pro spolehlivé napojení ke kontaktní izolaci **Schlüter®-KERDI** nebo k jiným systémům kontaktních izolací.



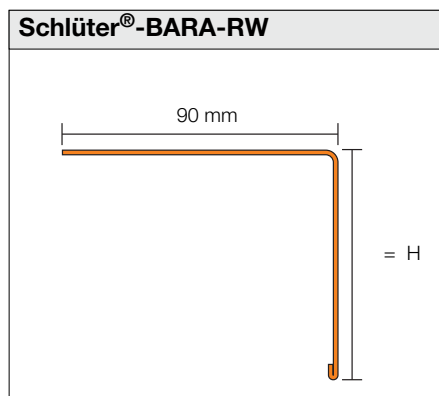


H = 40 / 50 / 75 mm

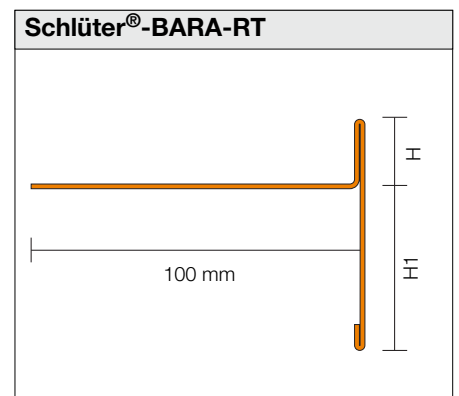
H = 40 / 50 / 75 mm



H = 15/25/30/40/55/75/95/120/150 mm



H = 15/25/30/40/55/75/95/120/150 mm



H/H1 = 12/16, /12/65, 20/50, 25/40, 30/35 mm



**Schlüter-Systems KG**    Servisní kancelář Praha · **Schlüter-Systems**  
Schmölestraße 7 · D-58640 Iserlohn    Na Žertvách 2247/29 · 180 00 Praha 8  
Tel. +49 (0) 2371 / 971-261 · Fax +49 (0) 2371 / 971-112    Tel. 00 420 / 227 133 193 · Fax 00 420 / 227 133 190  
E-Mail info@schlueter.de · Internet www.schlueter-systems.com    E-Mail service\_praha@schlueter.de